



**ENGIE Solutions,  
votre allié sur la voie  
de la décarbonation**



# Nos engagements

Quand le défi environnemental devient plus urgent chaque jour, s'engager dans la transition énergétique ne suffit pas : il faut l'accélérer.

Allié durable des villes, des industries et des entreprises tertiaires, ENGIE Solutions accompagne ses clients sur la voie de la décarbonation.

Nous innovons chaque jour pour améliorer la performance énergétique et répondre durablement aux enjeux environnementaux et sociétaux.

C'est au cœur des territoires qu'ENGIE Solutions agit en matière de mix énergétique pour associer sobriété énergétique et énergies plus vertueuses.

Parce que la transition énergétique est autant l'engagement de nos clients que le nôtre, nous sommes votre allié de confiance **pour consommer moins et consommer mieux.**



## Nos missions

- Développer des solutions globales
- Imaginer des dispositifs sur mesure pour favoriser la décarbonation de vos industries
- Réduire l'empreinte carbone de vos villes
- Rendre vos bâtiments aussi vertueux et durables que confortables et agréables à vivre



**5,8** Mds€  
de CA\*

**+ 300**  
implantations  
en France



**+ 16 000**  
collaborateurs\*



**2,8** MtCO<sub>2</sub>  
évitées chez  
nos clients

**41%**  
d'énergies renouvelables  
et de récupération (EnR&R)  
dans notre mix énergétique\*



\*chiffres 2023

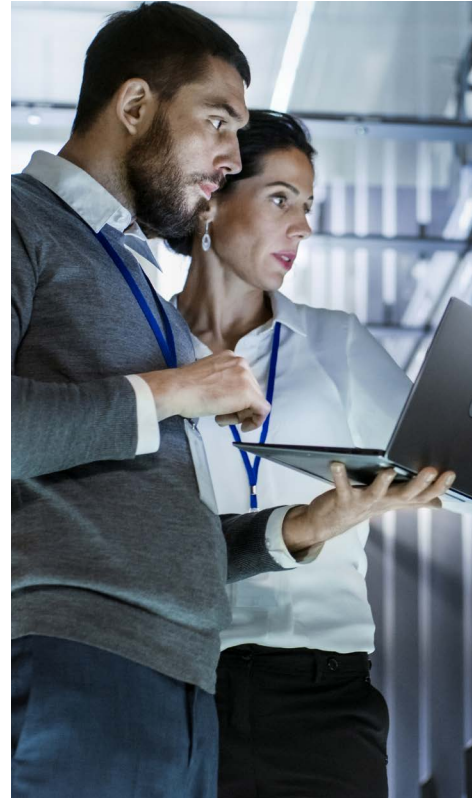
# Nos solutions

**ENGIE Solutions innove et met en œuvre des solutions sur mesure et décentralisées pour que chaque acteur puisse contribuer à la transition énergétique selon ses ressources et ses enjeux spécifiques.**

**Nos experts vous accompagnent au quotidien pour développer vos infrastructures décarbonées locales, accélérer la décarbonation des mobilités et promouvoir l'attractivité de vos territoires, garantir votre efficacité énergétique et soutenir la décarbonation de vos sites industriels.**

**Des solutions concrètes et des engagements forts pour l'ensemble de nos clients**

- **Développer et décarboner les infrastructures locales :**
  - des réseaux de chaud : un savoir-faire unique de production et distribution locale d'énergies vertueuses (biomasse, géothermie, récupération de chaleur...).
  - des réseaux de froid : grâce également à l'exploitation de ressources renouvelables, pour rafraîchir les bâtiments et assurer le confort des usagers.
- **Garantir l'efficacité énergétique :**  
grâce à des solutions réduisant les consommations énergétiques, offrant confort aux occupants tout en limitant l'impact environnemental.
- **Soutenir la décarbonation des sites industriels :**  
ENGIE Solutions est l'allié des industriels pour concevoir, réaliser et financer des solutions pour décarboner leurs sites et verdir leurs énergies.
- **Promouvoir la mobilité durable et l'attractivité des territoires en finançant, installant et développant des stations de recharge multicarburants :**
  - 15 stations d'hydrogène en exploitation et un objectif de 50 stations d'ici 2025
  - plus de 100 stations Gaz Naturel Véhicules en service



## Infrastructures locales décarbonées

### RÉSEAU DE CHAUD

### GRAND-PARC BORDEAUX MÉTROPOLE

**86%** d'énergies renouvelables pour Bordeaux Métropole



A l'échelle d'une métropole, installation d'une géothermie pour étendre et verdir le réseau de chaleur en associant géothermie et biomasse.

Grand-Parc, Bordeaux Métropole (33) confie à ENGIE Solutions la conception et l'installation d'une solution locale et vertueuse à travers la construction d'une géothermie doublée d'une chaufferie biomasse. Elle permettra de diffuser chauffage et eau chaude à 6 900 équivalents logements supplémentaires, alimentés à 86 % par des énergies renouvelables. Une avancée majeure vers les objectifs de transformation de Bordeaux Métropole en territoire à énergie positive d'ici 2050.

### RÉSEAU DE CHAUD ET DE FROID

### ISSY CŒUR DE VILLE

Innovier pour alimenter en chaleur et fraîcheur un quartier via la géothermie.

Les équipes d'ENGIE Solutions déploient depuis plusieurs mois à Issy-les-Moulineaux (92) la future géothermie qui apportera à l'ensemble des habitants du quartier Issy Cœur de Ville chaleur ou fraîcheur selon les saisons, en s'appuyant sur une innovation : le stockage de glace et quatre thermofrigopompes.

**73%** d'énergies renouvelables pour alimenter un quartier entier



### RÉSEAU DE FROID

### FRAICHEUR DE PARIS

Exploitant le plus grand réseau de froid d'Europe pour la capitale, Fraîcheur de Paris, codétenue par ENGIE (85 %) et RATP Group (15 %), va étendre le réseau de 158 km pour rafraîchir jusqu'à 2 300 abonnés supplémentaires dont 300 bâtiments à vocation sanitaire. Ce développement ambitieux s'inscrit dans la démarche de décarbonation et d'adaptation au changement climatique de la Ville de Paris avec un réseau de froid alimenté avec 100 % d'électricité renouvelable depuis 2013 et neutre en carbone depuis 2018. Avec son extension à tous les arrondissements de Paris, il augmentera sa contribution à l'objectif de neutralité carbone de la ville d'ici 2050 en évitant notamment 300 000 tonnes de CO<sub>2</sub> sur la durée de la concession.

**300 000 t de CO<sub>2</sub>** évitées sur 20 ans

**86%** d'ENR



# Mobilité et attractivité des territoires

## HYDROGÈNE VERT HYPOR T OULOUSE BLAGNAC

### Première station d'hydrogène vert dans un aéroport.

Associé à l'AREC, ENGIE Solutions déploie, via sa filiale HyPort, une première infrastructure de production et de distribution d'hydrogène renouvelable à l'aéroport de Toulouse-Blagnac (31). Grâce à cette installation, qui alimente deux stations de distribution pour le tarmac et le public, Toulouse-Blagnac devient le premier aéroport au monde à accueillir une infrastructure de production d'hydrogène vert et à proposer des bus à hydrogène pour le transport des passagers.

**1<sup>er</sup>** aéroport équipé d'une station d'hydrogène vert



## BIOMÉTHANE ACCORD-CADRE SEPUR



BioGNC sur **100%** des 6 stations

### ENGIE Solutions accompagne ses clients.

L'accord-cadre (2021) a permis la construction de 6 nouvelles stations GNV dans les collectivités desservies par Sepur, afin d'avitailleur leurs 676 véhicules au gaz, soit 33% de la flotte.

100% de ces stations délivrent aujourd'hui du BioGNC (version renouvelable) contribuant à l'atteinte de l'objectif de Sepur en matière d'impact environnemental.

## CARBURANTS ALTERNATIFS

## STATION GNC / BIOGNC CLERMONT-FERRAND

ENGIE Solutions encourage les mobilités durables en développant des solutions de distribution de Biométhane Carburant, avec un objectif de 100% de BioGNC sur ses stations à fin 2025.

Pour illustrer notre action, à Clermont-Ferrand (63), une station distribuant du GNC (Gaz Naturel Comprimé) et BioGNC (sa version renouvelable) a été construite pour répondre aux besoins croissants d'acteurs publics et privés mobilisés en faveur de modes de déplacements plus respectueux de l'environnement. Les véhicules au gaz naturel, sont moins bruyants, 50% de réduction de nuisances sonores et ils satisfont aux critères d'émission de la vignette Crit'Air 1.

Le BioGNC, est une solution éprouvée, produite au cœur des territoires, qui permet quant à lui d'éliminer la quasi-totalité des émissions de CO<sub>2</sub>.

**4** pistes disponibles pour tout type de véhicule

**20%** de réduction de CO<sub>2</sub> par rapport au diesel (80% dans sa version Bio)



# Solutions d'efficacité énergétique

## CONTRAT DE PERFORMANCE ÉNERGÉTIQUE ET CARBONE (CPEC)

## CCI CHARENTE FORMATION

**La réduction des émissions de carbone grâce à la biomasse et au photovoltaïque.**

Une future centrale de production thermique à partir de biomasse sera dédiée au réseau de chaleur alimentant une dizaine de bâtiments sur le

site de la CCI Charente Formation (16). Cette centrale s'intègre dans un projet plus vaste de décarbonation du mix énergétique pour répondre concrètement à des enjeux énergétiques, environnementaux et patrimoniaux.



© CCI Charentes FB

**79%** d'émissions carbone  
soit 13 610 tonnes évitées sur 25 ans

**87%** de besoins électriques  
couverts par le photovoltaïque

## PLAN D'ACCOMPAGNEMENT À LA PERFORMANCE ÉNERGÉTIQUE (PAPE)

## SOCIÉTÉ DES BAINS-DE-MER

**30 ans de collaboration et d'engagement pour la sobriété énergétique.**

Les équipes de la filiale monégasque d'ENGIE Solutions fournissent à la Société des Bains-de-Mer, depuis 30 ans, des solutions dédiées en maintenance et travaux et des engagements énergétiques objectivés grâce à un Plan d'Accompagnement à la Performance Énergétique (PAPE) lié aux productions. Ce plan est complété d'un Contrat de Performance Énergétique et Carbone (CPEC) lié aux bâtiments.



**3,9** GWh en 7 ans  
sur la facture électrique

# Décarbonation des sites industriels

## CENTRALE DE COGÉNÉRATION BIOMASSE

### NOVAWOOD

Opérationnelle dès 2023, cette installation performante de production d'électricité verte et de chaleur utilise du bois de récupération comme combustible.

C'est la première étape décisive dans le projet de transition énergétique du site Novacarb (54) spécialisé dans la production de bicarbonate et de carbonate. Cet équipement permet l'arrêt de deux chaudières charbon et réduit les émissions de 150 000 tonnes de CO<sub>2</sub> fossile par an.



**-150 000 t de CO<sub>2</sub> par an**

## RÉCUPÉRATION DE CHALEUR FATALE

### MICHELIN

Premier site manufacturier zéro émission.

L'usine Michelin des Gravanches (63) est le premier site du groupe manufacturier à ne plus émettre de CO<sub>2</sub> et à utiliser 100 % d'énergies renouvelables. ENGIE Solutions y a installé, en remplacement des chaudières à gaz, une pompe à chaleur qui récupère les calories du process de l'usine pour chauffer l'atelier.

Non seulement ce site n'a plus d'émissions directes de CO<sub>2</sub> mais il réalise également chaque année une économie de 3 500 m<sup>3</sup> d'eau utilisés.



**Rendez-vous sur [engie-solutions.com](https://engie-solutions.com)**



**L'énergie est notre avenir, économisons-la !**

